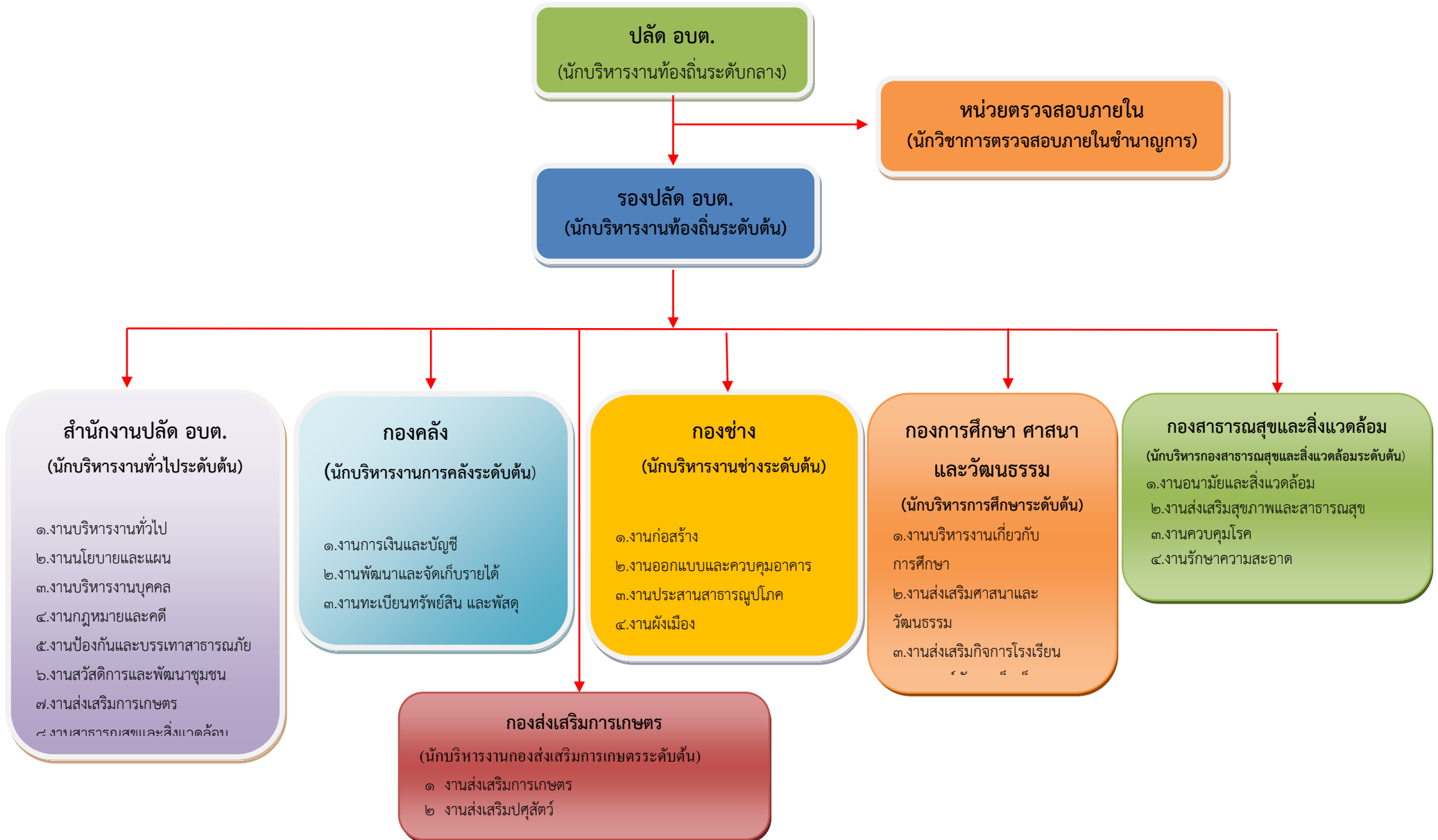
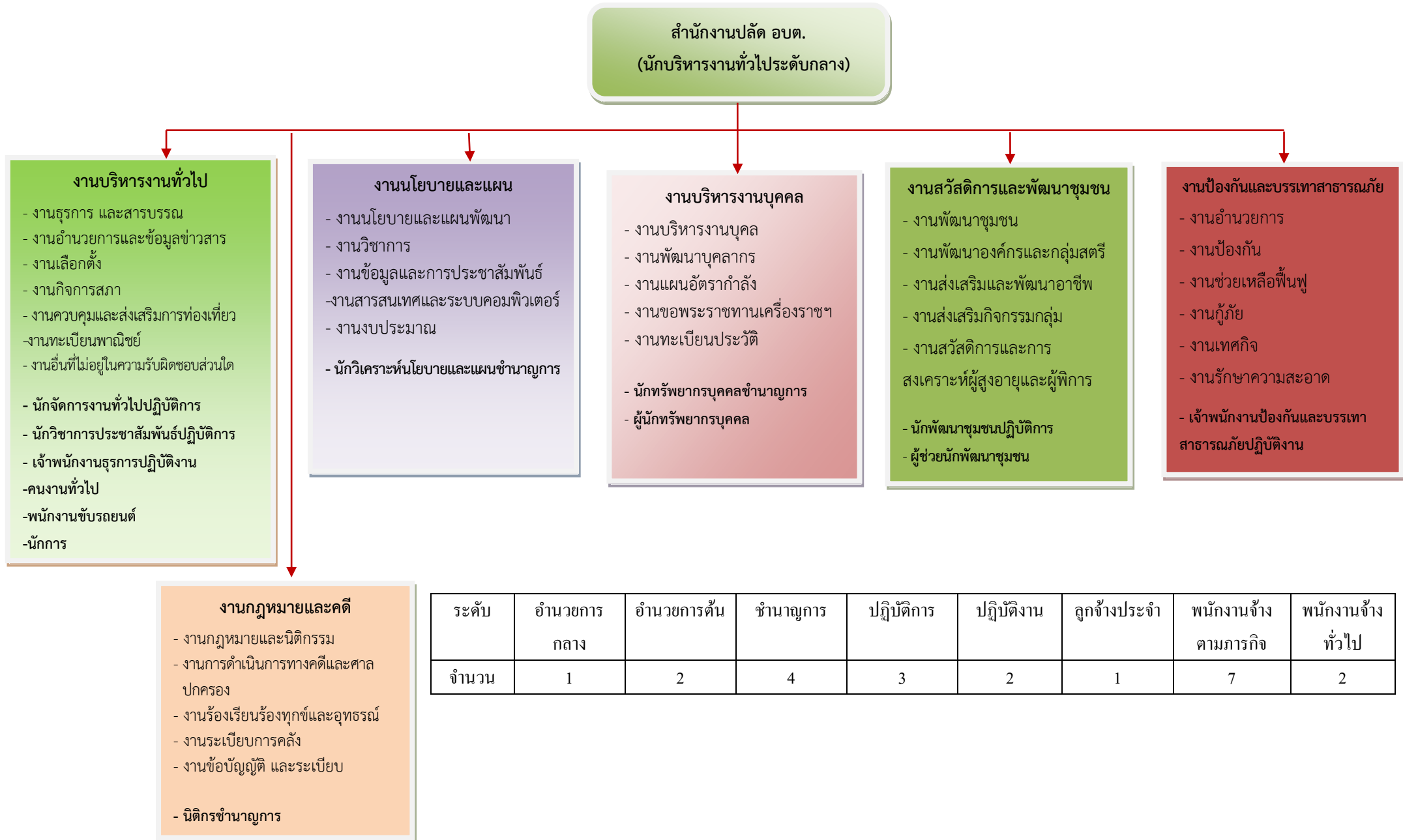


# ๑๐. แผนภูมิโครงสร้างการแบ่งส่วนราชการตามแผนอัตรากำลัง ๓ ปี

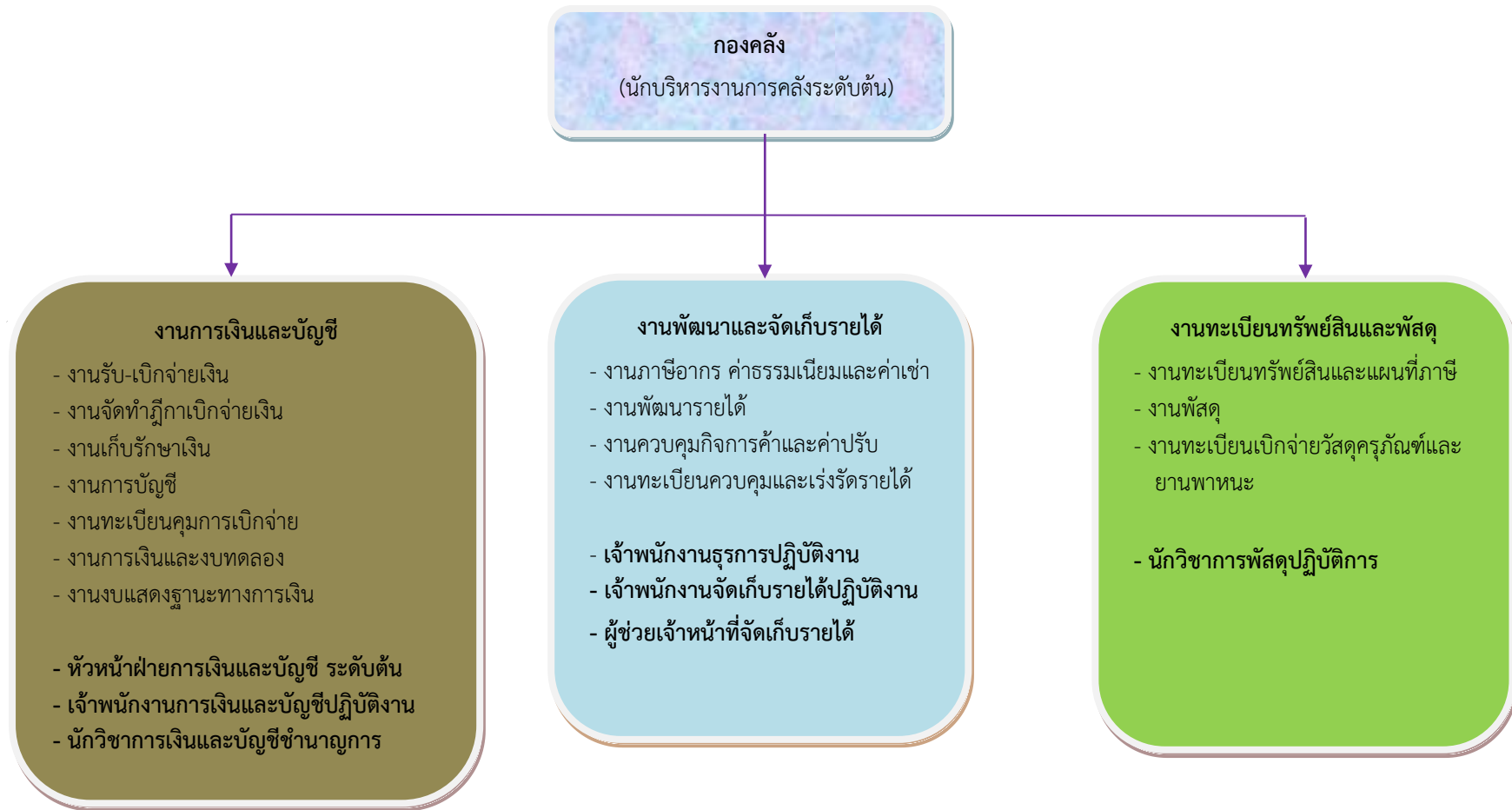
## กรอบโครงสร้างส่วนราชการองค์การบริหารส่วนตำบลขนาดใหญ่



## ๑๐.๑ โครงสร้างของสำนักงานปลัดองค์การบริหารส่วนตำบล

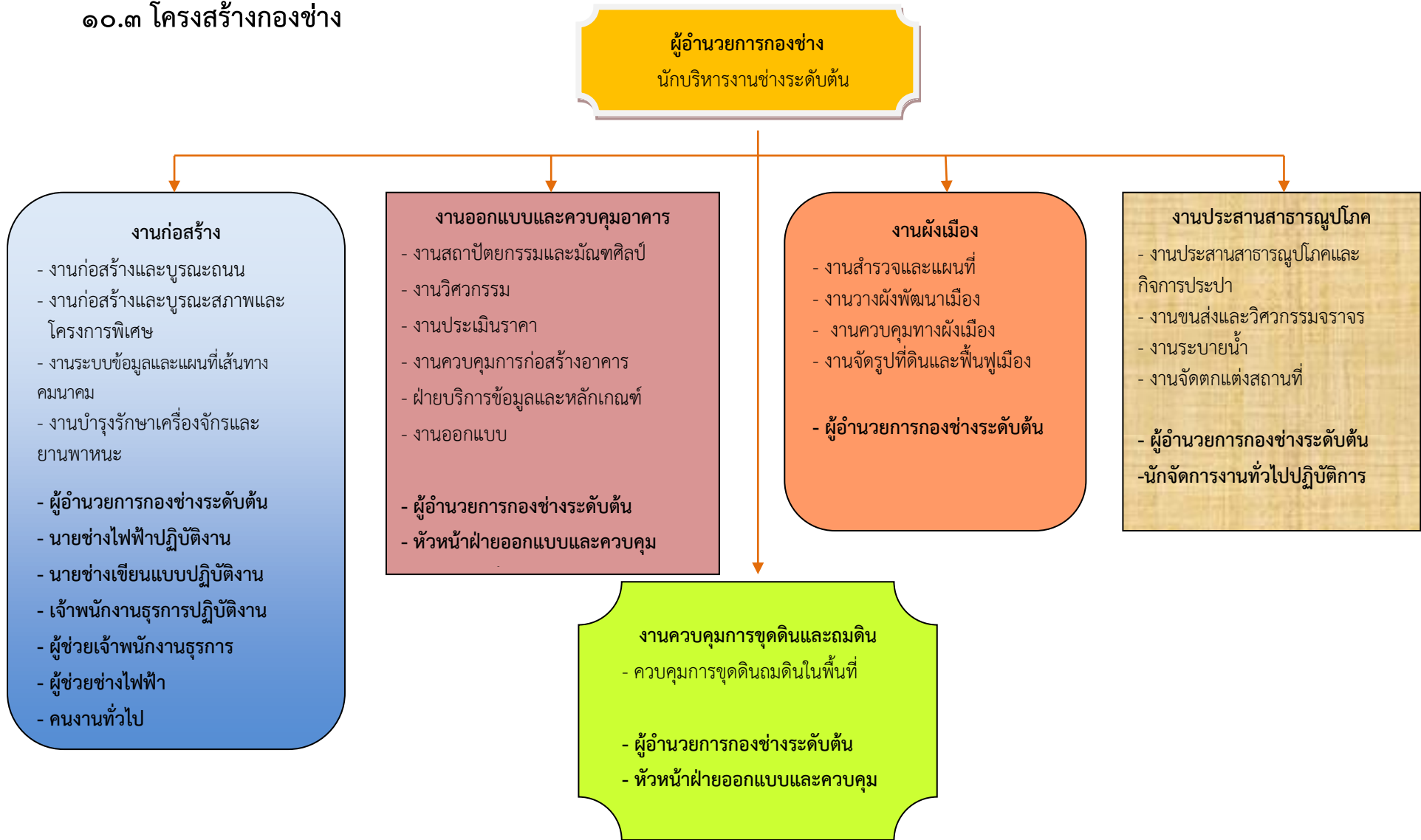


## ๑๐.๒ โครงสร้างองค์กร



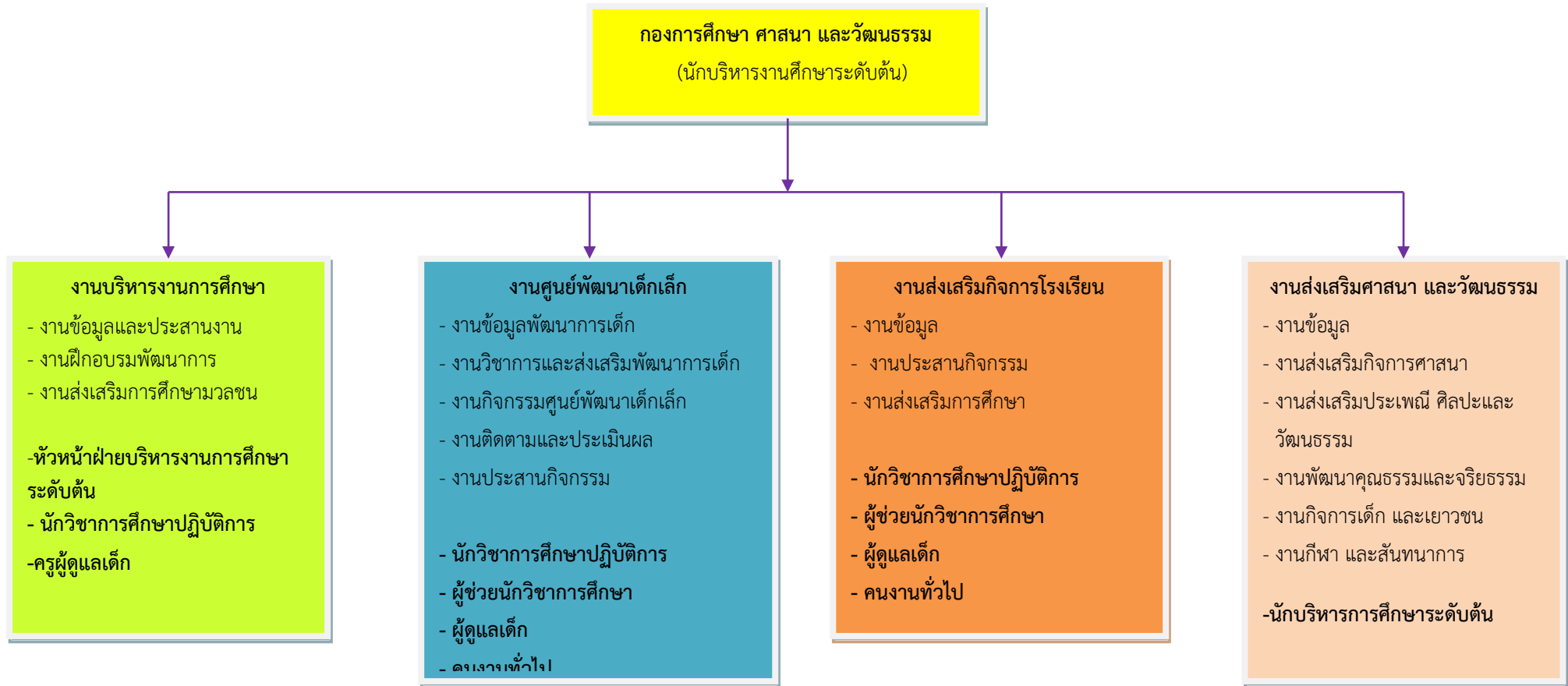
ระดับ	อำนาจการต้น	ชำนาญการ	ปฏิบัติการ	ชำนาญงาน	ปฏิบัติงาน	ลูกจ้างประจำ	พนักงานจ้างตามภารกิจ	พนักงานจ้างทั่วไป
จำนวน	2	1	1	-	3	1	2	-

### ๑๐.๓ โครงสร้างกองช่าง



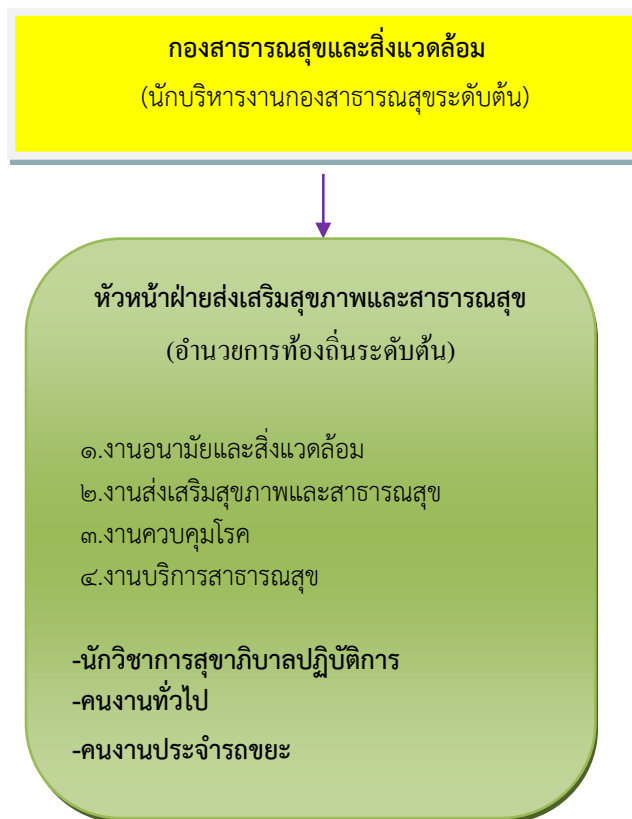
ระดับ	ผู้อำนวยการต้น	ชำนาญการ	ปฏิบัติการ	ชำนาญงาน	ปฏิบัติงาน	ลูกจ้างประจำ	พนักงานจ้างตามภารกิจ	พนักงานจ้างทั่วไป
จำนวน	2	-	1	1	3	-	2	6

## ๑๐.๔ โครงสร้างกองการศึกษา ศาสนา และวัฒนธรรม



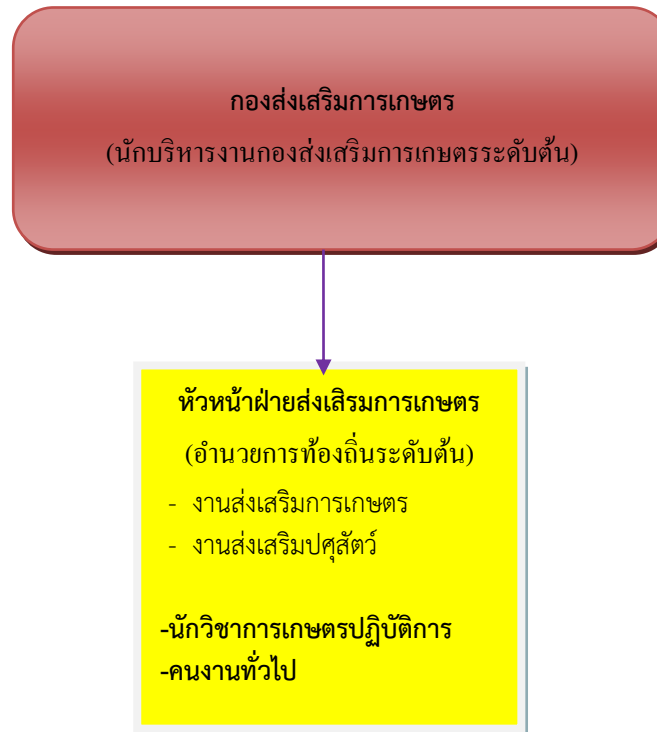
ระดับ	อำนาจการคืน	ชำนาญการ	ปฏิบัติการ	ชำนาญงาน	ปฏิบัติงาน	ลูกจ้างประจำ	พนักงานจ้างตามภารกิจ	พนักงานจ้างทั่วไป
จำนวน	1	-	1	-	-	-	4	2

## ๑๐.๕ โครงสร้างกองสาธารณสุขและสิ่งแวดล้อม



ระดับ	อำนวยการต้น	ชำนาญการ	ปฏิบัติการ	ชำนาญงาน	ปฏิบัติงาน	ลูกจ้างประจำ	พนักงานจ้างตามภารกิจ	พนักงานจ้างทั่วไป
จำนวน	1	-	1	-	-	2	-	12

## ๑๐.๖ โครงสร้างกองส่งเสริมการเกษตร



ระดับ	อำนาจการต้น	ชำนาญการ	ปฏิบัติการ	ชำนาญงาน	ปฏิบัติงาน	ลูกจ้างประจำ	พนักงานจ้างตามภารกิจ	พนักงานจ้างทั่วไป
จำนวน	1	-	1	-	-	-	-	1

## ๑๐.๗ โครงสร้างหน่วยตรวจสอบภายใน

### หน่วยตรวจสอบภายใน

- งานควบคุมดูแลและจัดทำเอกสารสรุปผลการตรวจสอบ
- ตรวจสอบการและประเมินผลการปฏิบัติงานเกี่ยวกับการบริหารงบประมาณ การเงิน พัสดุ ทรัพย์สินของส่วนราชการและการบริหารด้านอื่นๆของส่วนราชการ
- นักวิชาการตรวจสอบภายในชำนาญการ

ระดับ	อำนาจการตั้ง	ชำนาญการ	ปฏิบัติการ	ชำนาญงาน	ปฏิบัติงาน	ลูกจ้างประจำ	พนักงานจ้างตามภารกิจ	พนักงานจ้างทั่วไป
จำนวน	-	1	-	-	-	-	-	-