



# บันทึกข้อความ

ส่วนราชการ กองการศึกษา ศาสนาและวัฒนธรรม องค์การบริหารส่วนตำบลหนองจะบก  
ที่ นม ๘๔๐๐๘/ ๒๕๖๕ วันที่ ๒๕ กันยายน ๒๕๖๖

เรื่อง รายงานข้อมูลการใช้ลานกีฬา/สนามกีฬา/สถานที่ออกกำลังกายในตำบลหนองจะบก  
ประจำปีงบประมาณ พ.ศ. ๒๕๖๖

เรียน นายกองค้การบริหารส่วนตำบลหนองจะบก

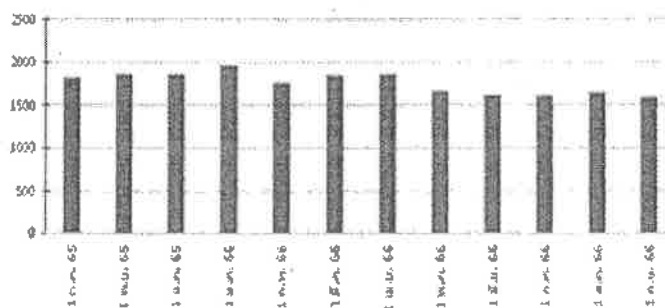
องค์การบริหารส่วนตำบลหนองจะบกได้จัดสร้างลานกีฬา/สนามกีฬา/สถานที่ออกกำลังกาย และได้เปิดให้ เด็ก เยาวชนรวมถึงประชาชนทั่วไปได้เข้ามาใช้บริการลานกีฬา/สนามกีฬา/สถานที่ออกกำลังกาย ในเขตพื้นที่รับผิดชอบขององค์การบริหารส่วนตำบลหนองจะบก เพื่อส่งเสริมให้เด็ก เยาวชน รวมถึงประชาชนทั่วไปที่อยู่ในเขตพื้นที่ขององค์การบริหารส่วนตำบลหนองจะบก ได้ใช้เวลาว่างให้เกิดประโยชน์จากการเล่นกีฬาออกกำลังกาย ไม่หันไปหาสิ่งเสพติดให้โทษ อีกทั้งยังเป็นการเสริมสร้างสุขภาพที่ดีให้กับเด็ก เยาวชนรวมถึงประชาชนในพื้นที่

ในการนี้ กองการศึกษา ศาสนาและวัฒนธรรม จึงได้รวบรวมข้อมูลการใช้ลานกีฬา/สนามกีฬา/สถานที่ออกกำลังกาย สรุปข้อมูลของผู้มาใช้บริการตั้งแต่เดือน ตุลาคม ๒๕๖๕ ถึง กันยายน ๒๕๖๖ รายละเอียดมีดังนี้

ตารางแสดงปริมาณผู้ใช้บริการลานกีฬา/สนามกีฬา/สถานที่ออกกำลังกาย อบต.หนองจะบก

วันที่	วัน	จุด	บริเวณสถานที่	วัย											
				๑.ค.ค. ๖๕	๑.ค.ค. ๖๕	๑.ค.ค. ๖๕	๑.ค.ค. ๖๖	๑.ค.ค. ๖๖	๑.ค.ค. ๖๖	๑.ค.ค. ๖๖	๑.ค.ค. ๖๖	๑.ค.ค. ๖๖	๑.ค.ค. ๖๖	๑.ค.ค. ๖๖	
๑	ค้ำถา	๑	ขย้บ้บ้บ้บ้บ้บ้	๑๕๕	๒๐๐	๑๗๐	๑๖๓	๑๖๖	๑๖๕	๑๖๖	๑๖๓	๑๖๕	๑๖๖	๑๖๖	๑๖๕
		๒	ขย้บ้บ้บ้บ้บ้บ้	๑๑๕	๑๔๐	๑๑๓	๑๑๖	๑๑๕	๑๑๖	๑๑๕	๑๑๖	๑๑๕	๑๑๖	๑๑๖	๑๑๖
๒	กร๊	๑	ขย้บ้บ้บ้	๒๑๐	๒๑๕	๒๐๐	๑๙๕	๒๐๖	๒๐๕	๒๐๕	๒๐๕	๒๐๕	๒๐๕	๒๐๕	๒๐๕
		๒	ขย้บ้บ้บ้	๒๑๐	๒๑๕	๒๐๐	๑๙๕	๒๐๖	๒๐๕	๒๐๕	๒๐๕	๒๐๕	๒๐๕	๒๐๕	๒๐๕
๓	ค้ำถา	๑	ขย้บ้บ้บ้	๒๑๑	๒๑๖	๒๐๑	๑๙๖	๒๐๖	๒๐๕	๒๐๕	๒๐๕	๒๐๕	๒๐๕	๒๐๕	๒๐๕
		๒	ขย้บ้บ้บ้	๒๑๑	๒๑๖	๒๐๑	๑๙๖	๒๐๖	๒๐๕	๒๐๕	๒๐๕	๒๐๕	๒๐๕	๒๐๕	๒๐๕
๔	ขย้บ้บ้	๑	ขย้บ้บ้บ้	๑๑๕	๑๑๕	๑๑๖	๑๑๕	๑๑๖	๑๑๖	๑๑๖	๑๑๖	๑๑๖	๑๑๖	๑๑๖	๑๑๖
		๒	ขย้บ้บ้บ้	๑๑๐	๑๑๕	๑๑๖	๑๑๖	๑๑๖	๑๑๖	๑๑๖	๑๑๖	๑๑๖	๑๑๖	๑๑๖	๑๑๖
		๓	ขย้บ้บ้บ้	๑๑๐	๑๑๐	๑๑๐	๑๑๐	๑๑๐	๑๑๐	๑๑๐	๑๑๐	๑๑๐	๑๑๐	๑๑๐	๑๑๐
๕	ขย้บ้บ้บ้	๑	ขย้บ้บ้บ้	๒๑๐	๒๑๐	๒๑๖	๒๑๖	๒๑๖	๒๑๖	๒๑๖	๒๑๖	๒๑๖	๒๑๖	๒๑๖	๒๑๖
		๒	ขย้บ้บ้บ้	๑๑๕	๑๑๕	๑๑๖	๑๑๖	๑๑๖	๑๑๖	๑๑๖	๑๑๖	๑๑๖	๑๑๖	๑๑๖	๑๑๖
		๓	ขย้บ้บ้บ้	๑๑๐	๑๑๕	๑๑๖	๑๑๖	๑๑๖	๑๑๖	๑๑๖	๑๑๖	๑๑๖	๑๑๖	๑๑๖	๑๑๖
		๔	ขย้บ้บ้บ้	๑๑๐	๑๑๕	๑๑๖	๑๑๖	๑๑๖	๑๑๖	๑๑๖	๑๑๖	๑๑๖	๑๑๖	๑๑๖	๑๑๖
รวม				๑๑๑๐	๑๑๑๐	๑๑๑๐	๑๑๑๐	๑๑๑๐	๑๑๑๐	๑๑๑๐	๑๑๑๐	๑๑๑๐	๑๑๑๐	๑๑๑๐	

กราฟแสดงจำนวนผู้ใช้บริการลานกีฬา/สนามกีฬา/สถานที่ออกกำลังกาย ในประเภท พ.ศ. ๒๕๖๖



หมายเหตุ: จักรวรรดิ พุทธศักราช - กันยายน ๒๕๖๖ จำนวนผู้ให้บริการลานกีฬา/สนามกีฬา/สถานที่ออกกำลังกาย อบต.หนองจะบก

จึงเรียนมาเพื่อโปรดทราบ

ไชยสิทธิ์ ทิพย์โอสถ  
(นายไตรทิพย์ ทิพย์โอสถ)  
ผู้ช่วยนักวิชาการศึกษา

(นางเกษมศรี จิตรสุข)  
นักวิชาการศึกษานานาชาติ

ว่าที่ร้อยตรี

(อำไพ มุงคุณพรม)

ผู้อำนวยการกองการศึกษา ศาสนาและวัฒนธรรม

(นางชนิดดา เพ็ชรการณ)

รองปลัด อบต.หนองจะบก ปฏิบัติราชการแทน  
ปลัดองค์การบริหารส่วนตำบลหนองจะบก

(นางสาวอาทิญา เสาวกุล)

นายกองค์การบริหารส่วนตำบลหนองจะบก

บันทึกข้อความ ที่ นม ๘๔๐๐๔/ ๒๕๖๖

วันที่ ๒๕ กันยายน ๒๕๖๖

เรื่อง รายงานข้อมูลการใช้ลานกีฬา/สนามกีฬา/สถานที่ออกกำลังกายในตำบลหนองจะบก

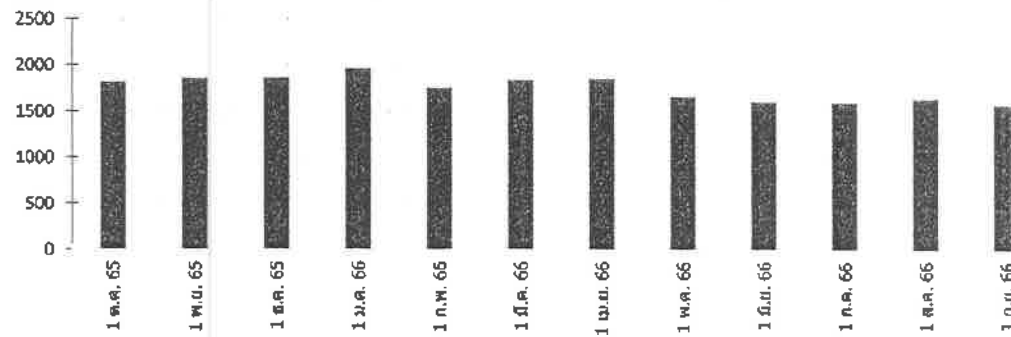
ประจำปีงบประมาณ พ.ศ. ๒๕๖๖

รายงานสถิติผู้ใช้งานลานกีฬา/สนามกีฬา ปีงบประมาณ พ.ศ. ๒๕๖๖

องค์การบริหารส่วนตำบลหนองจะบก

หมู่ที่	บ้าน	จุดที่	บริเวณสถานที่ตั้ง	เดือน											
				๑ ต.ค. ๖๕	๑ พ.ย. ๖๕	๑ ธ.ค. ๖๕	๑ ม.ค. ๖๖	๑ ก.พ. ๖๖	๑ มี.ค. ๖๖	๑ เม.ย. ๖๖	๑ พ.ค. ๖๖	๑ มิ.ย. ๖๖	๑ ก.ค. ๖๖	๑ ส.ค. ๖๖	๑ ก.ย. ๖๖
๑	ต่างตา	๑	หน้าโรงเรียนบ้านต่างตา	๑๘๕	๒๐๐	๑๙๐	๑๙๒	๑๘๖	๑๙๕	๑๙๐	๑๙๒	๑๕๕	๑๓๖	๑๗๐	๑๕๕
๒	กรีน	๑	หน้าศาลาประชาคมSML	๑๑๕	๑๔๐	๑๓๓	๑๔๐	๑๔๑	๑๕๐	๑๔๘	๑๕๐	๑๓๘	๑๓๐	๑๒๘	๑๔๐
		๒	ฝั่งเหมือง	๒๑๐	๑๘๕	๒๐๐	๑๘๕	๑๖๘	๑๗๘	๑๙๔	๑๖๕	๑๗๕	๑๘๕	๑๗๗	๑๖๖
๓	ต่างตา	๑	วัดถนนหัก	๒๓๐	๒๒๐	๒๕๐	๒๔๐	๒๖๐	๒๓๐	๒๒๐	๑๘๕	๑๖๖	๑๗๕	๑๙๐	๑๗๕
๔	หนองปรู	๑	อบต.(หลังเก่า)	๑๑๕	๑๓๕	๑๓๓	๑๓๘	๑๓๓	๑๕๐	๑๓๘	๑๓๕	๑๓๐	๑๒๒	๑๒๘	๑๒๔
		๒	เส้นถนนใต้	๑๓๐	๑๓๘	๑๔๐	๑๔๒	๑๓๘	๑๔๕	๑๔๑	๑๔๐	๑๓๒	๑๓๓	๑๓๖	๑๓๓
		๓	หมู่บ้านสิริสุขวิลเลจ	๒๓๐	๒๒๐	๒๑๐	๒๕๐	๒๒๐	๒๐๐	๒๑๐	๑๘๕	๑๗๕	๑๗๗	๑๘๕	๑๖๐
๕	บ้านบุญเรือง	๑	หมู่บ้านสุรนาวิวิลเลจ	๒๐๐	๒๑๐	๑๙๐	๒๕๐	๒๒๕	๒๑๐	๒๒๒	๑๘๐	๑๖๐	๑๗๕	๑๖๐	๑๘๘
		๒	ศูนย์สาธิตการตลาด	๑๒๕	๑๒๙	๑๓๓	๑๓๘	๑๓๕	๑๓๔	๑๓๐	๑๒๖	๑๒๐	๑๑๘	๑๒๐	๑๑๙
		๓	ประปาหมู่๕	๑๕๐	๑๔๕	๑๔๙	๑๔๔	๑๙	๑๕๐	๑๕๘	๑๕๖	๑๕๘	๑๕๕	๑๕๐	๑๔๒
		๔	ซอยไทยธานี	๑๓๐	๑๓๘	๑๓๖	๑๓๔	๑๓๗	๑๓๕	๑๑๐	๑๑๖	๑๐๖	๑๐๑	๑๐๖	๑๐๐
รวมทั้งสิ้น				๑๘๒๐	๑๘๖๐	๑๘๖๔	๑๙๖๓	๑๗๖๐	๑๘๔๗	๑๘๖๑	๑๖๗๐	๑๖๑๖	๑๖๐๗	๑๖๕๐	๑๕๙๐

กราฟสถิติผู้ใช้งานลานกีฬา/สนามกีฬา/สถานที่ออกกำลังกาย ปีงบประมาณ พ.ศ. 2566



หมายเหตุ : ช่วงเดือน พฤษภาคม - กันยายน ๒๕๖๖ จำนวนผู้ใช้งานลานกีฬา/สนามกีฬา น้อยอันเนื่องมาจากเป็นช่วงฤดูฝน